

Wertarbeit für Ihr Geld.
Deka ETFs.

Exchange Traded Funds: das intelligente Indexinvestment.

.Deka
Investments

Vorwort. Näher am Index.

Sehr geehrte Investoren,

ETFs der Deka Investment bilden Indizes in verblüffender Präzision ab. Man könnte auch sagen: Unsere ETFs und ihr jeweiliger Index gleichen sich wie ein Zwilling dem anderen.

Und das gilt nicht nur für die Performance, sondern auch für die Fondszusammensetzung. Durch physische Replikation sind Deka ETFs näher dran an ihrem „großen Bruder“.

Indem wir uns auf die Bedürfnisse von Investoren aus Deutschland spezialisiert haben und unsere Produkte und Services sehr gut auf die hiesigen gesetzlichen Rahmenbedingungen abstimmen, können wir Ihnen ein interessantes Angebot machen.

In dieser Broschüre erfahren Sie mehr über ETFs von Deka Investment, unsere Auffassung von Wertarbeit und wie Sie davon profitieren können. Natürlich beraten wir Sie auch gerne persönlich. Nehmen Sie uns beim Wort.

Ihr



Dr. Ulrich Neugebauer



Dr. Ulrich Neugebauer
Mitglied der Geschäftsführung Deka Investment GmbH
Leiter Quantitatives Fondsmanagement & ETF

Inhalt.

Auf einen Blick.

Vorwort. Näher am Index.	2
Über ETFs.	
Exchange Traded Funds kurz erklärt.	4
Eine wegweisende Entdeckung.	5
Deka ETFs.	
Wertarbeit für Ihr Geld.	6
Anlegen nach dem Reinheitsgebot.	7
Anlegen mit Deka ETFs.	
Vielseitig vorteilhaft.	8
Volle Replikation und volle Flexibilität.	9
Volle Transparenz und voller Service.	10
Effiziente Online-Tools.	11
ETFs im Einsatz.	
Möglichkeiten und Strategien.	12
ETFs im Detail.	
Methoden zur Indexabbildung.	16
Rechtliche Hinweise.	18

Über ETFs. Exchange Traded Funds kurz erklärt.

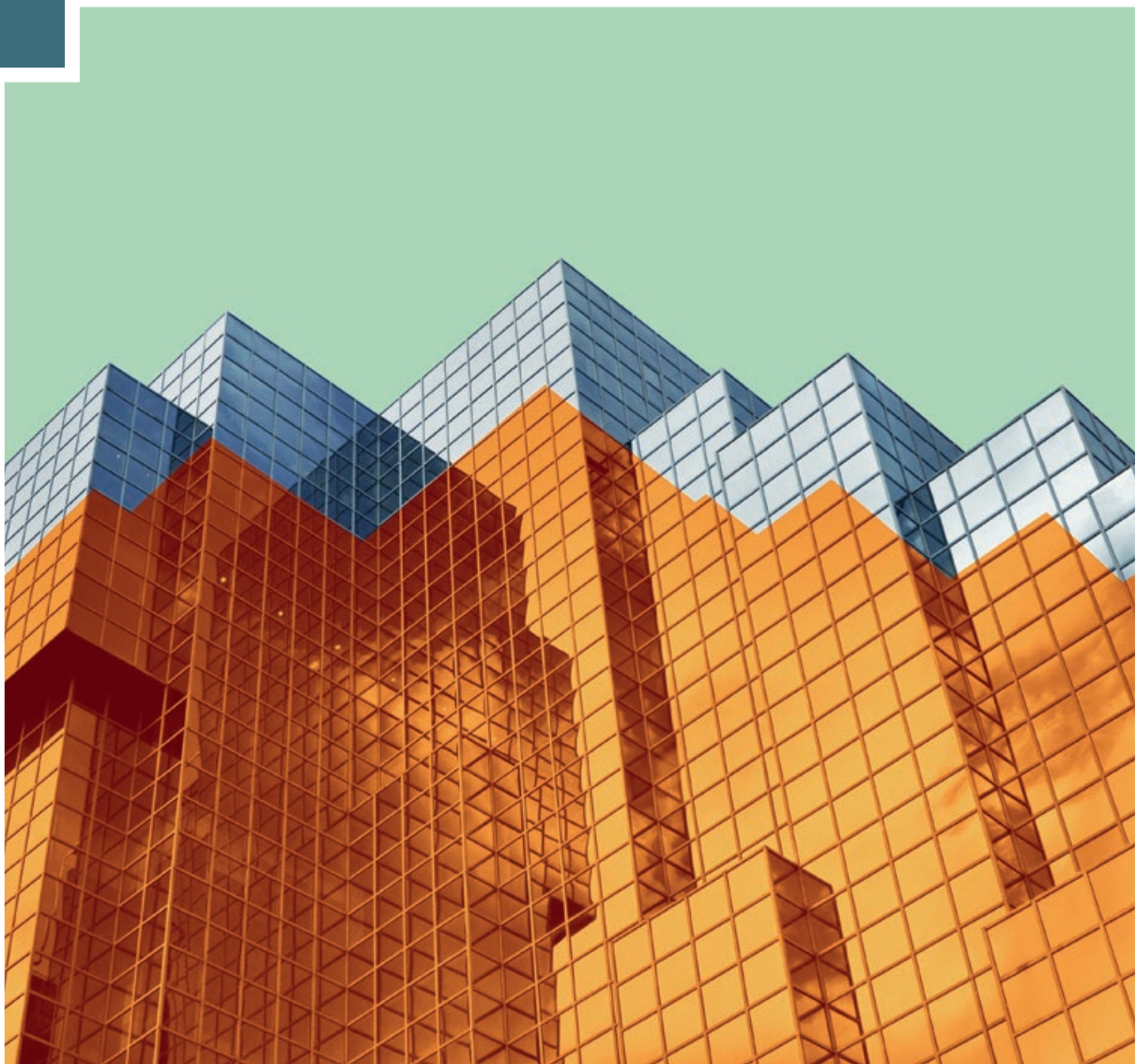
Börsengehandelte Indexfonds, kurz: ETFs (Exchange Traded Funds), basieren auf einer ebenso einfachen wie erfolgreichen Idee: Sie versuchen, die Wertentwicklung eines ausgewählten Index möglichst präzise abzubilden – nicht, sie zu übertreffen.

Transparenz und Risikostreuung.

Dieser Ansatz hat sich seit der Entdeckung des Indexinvestments immer wieder bewährt. Denn ein ETF, der sich der genauen Abbildung eines Index verpflichtet, erreicht ein Höchstmaß an Transparenz und Diversifikation. Das allgemeine Anlagerisiko wird durch die vom Index klar vorgegebene Auswahl an Titeln breit gestreut.

Kosteneffizienz als Renditevorteil.

Der passive Managementansatz hat außerdem den Vorzug besonders niedriger Verwaltungsgebühren. Beim Handel von ETFs an der Börse fallen zudem weder Ausgabeaufschlag noch Rücknahmegebühr an, sondern lediglich die üblichen Handelsgebühren wie bei einem Aktienkauf. Diese Effizienz bei einmaligen und laufenden Kosten wirkt sich wiederum positiv auf die Rendite aus. Kein Wunder also, dass ETFs sowohl bei institutionellen als auch bei privaten Anlegern immer beliebter werden und das Investitionsvolumen kontinuierlich steigt.



Über ETFs. Eine wegweisende Entdeckung.

Von der Entdeckung des Indexinvestments in den USA über die Entwicklung der ersten ETFs bis zu deren Einführung in Europa und am deutschen Finanzmarkt ist einige Zeit vergangen – Zeit für eine eindrucksvolle Erfolgsgeschichte.

Von Anfang an Spitze.

1975 ging in den USA der erste Indexfonds an den Start, der die 500 größten börsennotierten US-Unternehmen abbildete. Die Idee, einen Index lediglich abbilden statt schlagen zu wollen, wurde anfangs belächelt. Zu Unrecht, wie sich schnell herausstellte. Bei Performancevergleichen lag der erste Indexfonds meist in der Spitzengruppe.

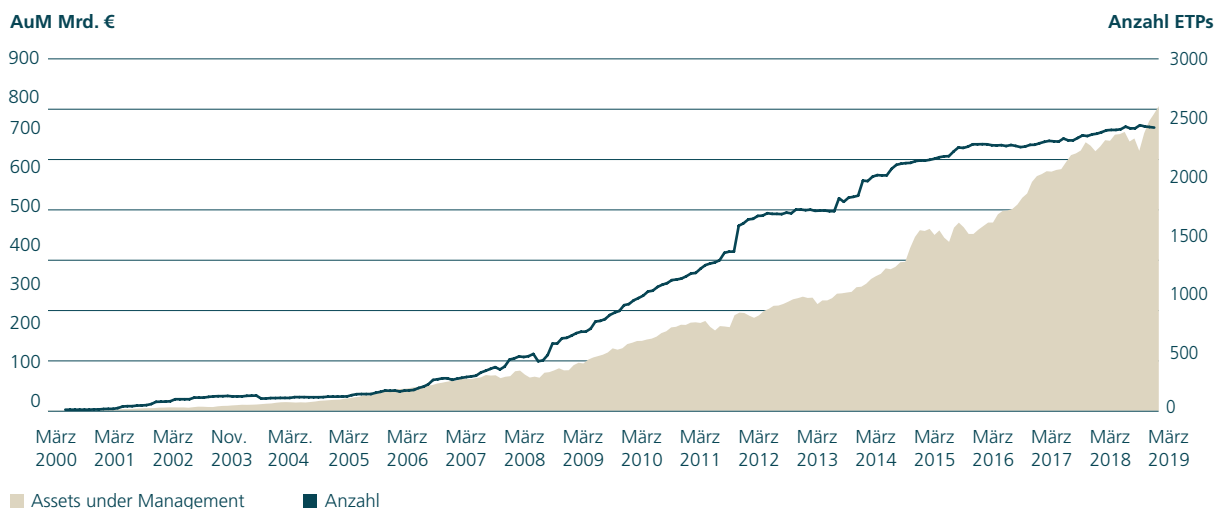
Der erste ETF.

Dieser große Erfolg ließ rasch einen Markt passiver Anlageprodukte entstehen. Indexfonds wurden zum Standardrepertoire vieler Kapitalverwaltungsgesellschaften. Als erster börsengehandelter Indexfonds gilt heute der 1993 an der American Stock Exchange entwickelte „Spider“-ETF, der diesen Namen der Abkürzung SPDR für „Standard & Poor’s Depository Receipts“ verdankt.

ETPs erobern Europa.

In Deutschland dauerte es etwas länger, bis die rechtlichen Rahmenbedingungen für die Zulassung von ETFs geschaffen waren. Im April 2000 wurden erstmals ETFs in einem speziellen Segment der Deutschen Börse gehandelt. Seither hat sich das Volumen im europäischen ETP-Markt mehr als verundertfacht. Die europaweit etwa 2402 ETPs kommen inzwischen auf 780,7 Milliarden Euro Assets under Management. Bei ETPs handelt es sich um Exchange Trade Products. Dazu gehören ETFs (Exchange Traded Funds), ETCs (Exchange Traded Commodities) und ETNs (Exchange Traded Notes).

Historische Entwicklung des europäischen ETP-Markts.



Quelle: Deka Investment GmbH

Stand: 30.04.2019

Deka ETFs. Wertarbeit für Ihr Geld.

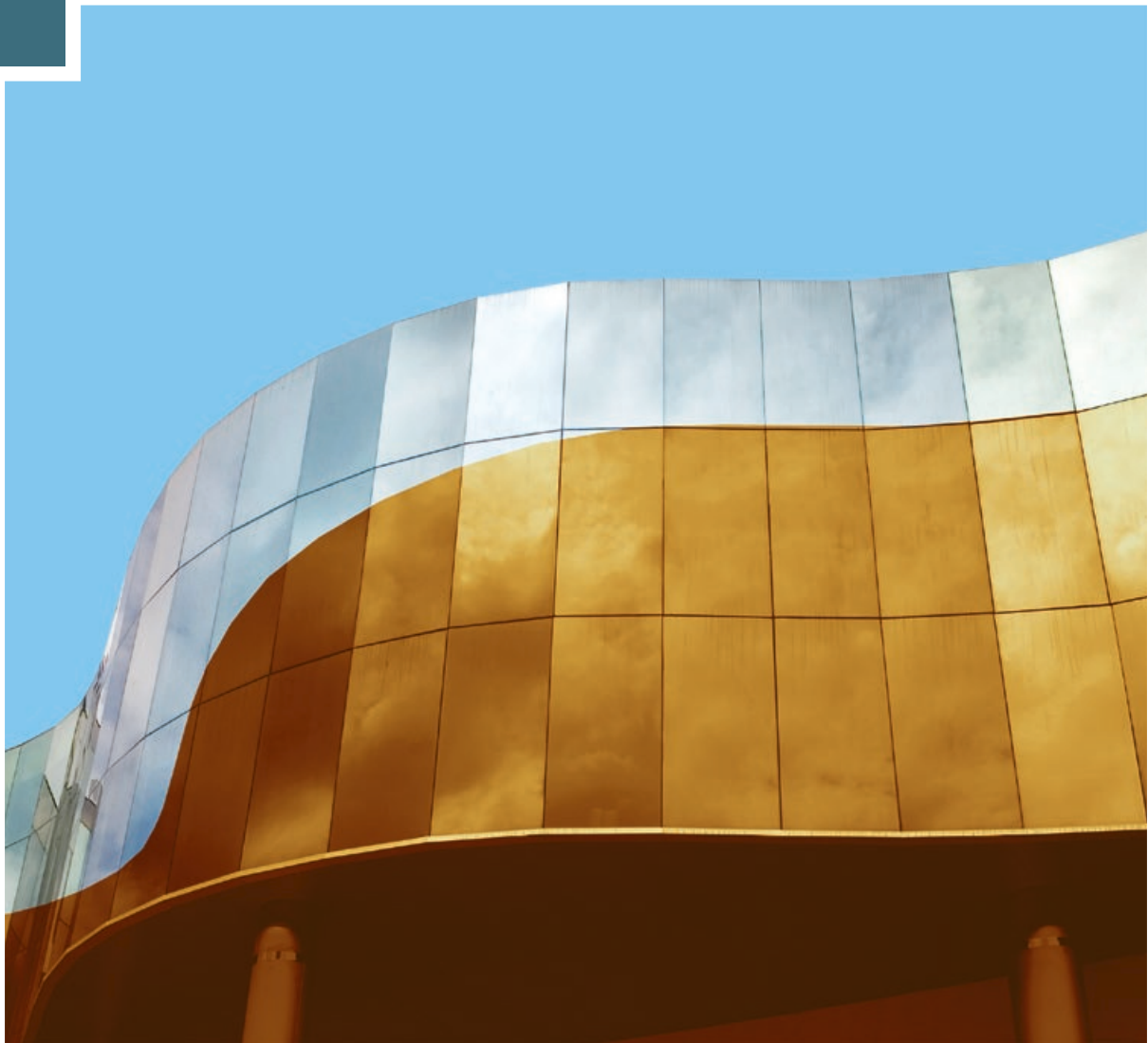
Deka Investment arbeitet kontinuierlich an passgenauen Produkten für private und professionelle Anleger. Bereits 2008 hat die Deka ihr Angebot an Wertpapierkonzepten um börsengehandelte Indexfonds erweitert.

ETF-Expertise aus mehrjähriger Erfahrung.

Dafür zuständig war zunächst die ETFlab Investment GmbH als 100-prozentige Tochter der DekaBank, Deutsche Girozentrale, die sich ganz auf die Produktion und Verwaltung von börsengehandelten Indexfonds spezialisiert hatte. Diese wurde in 2013 mit der Deka Investment GmbH verschmolzen. An der Expertise und Erfahrung unserer ETF-Spezialisten und an der Qualität der Fonds hat diese Umfirmierung indessen nichts geändert.

Ein ausgezeichnetes Angebot.

Heute gibt es über 40 verschiedene Deka ETFs, in denen ca. 9 Milliarden Euro investiert sind. Das Spektrum umfasst deutsche Aktien- und Renten-Indizes ebenso wie europäische und internationale Indizes oder Emerging Markets, wobei auch ausgewählte Strategieindizes abgebildet werden. Durch diese Produktvielfalt lassen sich unterschiedlichste Anlagestrategien umsetzen und Diversifikationseffekte erzielen. Kein Wunder, dass die emittierende Gesellschaft von namhaften Zeitschriften der Fachpresse mehrfach gekürt wurde. Eine Übersicht findet sich unter www.deka-etf.de



Deka ETFs. Anlegen nach dem Reinheitsgebot.

Mit maßgeschneiderten Produkten und Serviceleistungen rund um ETFs, die speziell auf die Bedürfnisse inländischer Anleger ausgelegt sind, macht Deka Investment deutsche Wertarbeit bei börsengehandelten Indexfonds erfahrbar.

Verlässlichkeit nach deutschen Maßstäben.

Deutsche Wertarbeit steht weltweit für Sorgfalt und anspruchsvolle Qualität. Diese hohen Maßstäbe legen wir auch an unsere ETFs an. Mit einem ausgewählten Team erfahrener Experten konstruieren und realisieren wir Anlagekonzepte, die für Genauigkeit, Transparenz und Gründlichkeit stehen. Da wir uns mit unserem Angebot primär an inländische Investoren richten, ist die Berücksichtigung nationaler Regulierungen, Reportingstandards und Steuergesetze für uns selbstverständlich.

Unser Versprechen für Ihr Investment.

Mit unseren ETFs verwirklichen wir auf vorbildliche Weise, was den außergewöhnlichen Erfolg börsengehandelter Indexfonds ausmacht: eine möglichst vollständige und präzise Replikation von Marktindizes oder die Umsetzung genau definierter Strategieindizes. Durch Fachwissen, Erfahrung und Exaktheit stellen wir sicher, dass Sie sich auf uns und unsere Produkte verlassen können. Das „Reinheitsgebot“, das wir unseren ETFs auferlegt haben, sorgt für eine hohe Abbildungsgenauigkeit und gewährleistet die Einhaltung höchster Qualitätsstandards.

„Made in Germany steht weltweit für Sorgfalt und Hochwertigkeit. Diese hohen Maßstäbe legen wir auch an unsere ETFs an.“

Dr. Ulrich Neugebauer
Mitglied der Geschäftsführung Deka Investment GmbH
Leiter Quantitatives Fondsmanagement & ETF

Anlegen mit Deka ETFs. Vielseitig vorteilhaft.

Passiv investieren, aktiv handeln: ETFs können aus vielen Gründen eine sinnvolle Bereicherung für die meisten Portfolios sein. Privaten und professionellen Anlegern bieten sie eine hohe Risikodiversifikation und volle Partizipation an der Marktrendite.

Mehr als nur kostengünstig.

ETFs vereinen die Stärken von Investmentfonds und Aktien, indem sie das Risiko auf viele Titel streuen und fortlaufend an der Börse handelbar sind. Zudem überzeugen sie durch besonders niedrige Gebühren und günstige Kostenstrukturen. Als einer der führenden Anbieter für börsengehandelte Indexfonds in Deutschland möchten wir unseren Kunden noch mehr bieten. Deshalb setzen wir auf vier wesentliche Prinzipien, die unsere ETFs am Markt besonders machen und Ihrer Anlage beste Aussichten verschaffen.

Vier gute Gründe für Deka ETFs.

Volle Replikation, volle Flexibilität, volle Transparenz und voller Service – damit machen wir Ihnen die Entscheidung für ETFs von Deka Investment leicht. Volle Replika-

tion bedeutet, dass wir als vorrangige Methode zur Indexabbildung original Wertpapiere im original Indexverhältnis verwenden. Die Vorzüge einer transparenten und flexiblen Anlage erklären sich nahezu von allein. Einen weiteren entscheidenden Vorteil bieten wir unseren Kunden durch umfangreiche Serviceleistungen, welche die Planung und Überprüfung Ihrer Anlage besonders einfach machen.

Ausschluss des Managerrisikos.

Als vorteilhaft hat sich schließlich auch der passive Managementansatz von ETFs erwiesen. Denn passive Fonds bieten die Möglichkeit, genau wie der Markt abzuschneiden, und schließen ein Managerrisiko aus. Durch die vom Index vorgegebene Streuung der Investition auf mehrere Einzelwerte sinkt das Einzeltitelrisiko und verteilt sich auf ein breit gefächertes Marktrisiko.



Anlegen mit Deka ETFs. Volle Replikation und volle Flexibilität.

Als einer von wenigen ETF-Anbietern verwenden wir diejenige Methode zur Indexabbildung, die unseren Anlegern am meisten Vorteile verspricht. Außerdem sorgen wir dafür, dass Sie mit unseren ETFs möglichst liquide sind und flexibel agieren können.

Dem Original verpflichtet.

Volle Replikation bedeutet, dass Wertpapiere, die in einem Index enthalten sind, im Original und in gleicher Proportion für den ETF erworben werden. Bei einigen Indizes muss folglich eine sehr hohe Anzahl von Titeln im Portfolio gehalten werden, wofür ein tiefes Indexverständnis erforderlich ist. Deshalb sind unsere ETF-Manager laufend in Kontakt mit Indexanbietern und Market Makern und sichern im Sinne unserer Anleger eine höchstmögliche Produktqualität.

Näher am Index.

Im Gegensatz zu anderen Methoden der Indexabbildung garantiert volle Replikation eine klare und eindeutige Fondszusammensetzung, einen sehr geringen Tracking-Error und die Vermeidung von Risiken durch dritte Vertragspartner. Erst wenn volle Replikation aus gesetzlichen oder wirtschaftlichen Gründen an Grenzen stößt, kommen bei Deka ETFs alternative Abbildungsmethoden zum Einsatz. Auch in diesem Fall sorgen wir für eine jederzeit transparente Fondszusammensetzung.

Multitalent ETF.

ETFs sind für eine Vielzahl von Anlagestrategien eine gute Wahl: Ob für eine Core-Satellite-Strategie, zum Cash Management, zum Intraday Trading oder für vieles

mehr – Deka ETFs können für beinahe jede Umsetzung sehr gut geeignet sein. Außerordentlich flexibel sind sie auch in ihrer Handelbarkeit, denn sie können während des gesamten Börsentags ge- und verkauft werden. Anders als bei normalen Investmentfonds ist es so innerhalb von Sekunden möglich, auf Marktbewegungen zu reagieren.

Mehrere Orderwege.

Bei der Wahl der Orderwege stehen mehrere Wege offen – über die Börse, außerbörslich oder direkt bei der Fondsgesellschaft. Zudem können alle wichtigen Ordertypen des Aktienhandels auch bei Deka ETFs angewendet werden. Dabei sind weder eine Mindesttransaktionsgröße noch eine Mindeststückzahl vorgegeben, so dass Kauf und Verkauf schon ab einem Fondsanteil möglich sind.

Hohe Liquidität.

Deka ETFs sind äußerst liquide Finanzinstrumente und lassen sich schnell und zu fairen Kursen in Cash umwandeln. Dafür sorgen unsere Market Maker, indem sie kontinuierlich marktgerechte An- und Verkaufskurse bei geringen Spreads stellen. Durch ihre hohe Liquidität bieten sich Deka ETFs somit ebenso für kurzfristige wie für langfristige Investitionen an.

Anlegen mit Deka ETFs. Volle Transparenz und voller Service.

Immer den Durchblick behalten – bei manchen Anlageprodukten ist das beinahe unmöglich. Deka ETFs dagegen bieten maximale Transparenz, ermöglichen einfache Einsichtnahme und reduzieren Ihren Reportingaufwand beträchtlich.

Klare Verhältnisse.

Egal, ob es um die genaue Fondszusammensetzung, die Gebühren im Detail oder die Preisstellung an der Börse geht – Deka ETFs zeichnen sich durch ein Höchstmaß an Transparenz aus. Auf tagesaktueller Basis veröffentlichen wir sämtliche relevante Kennzahlen und Handelsinformationen, wie verbindliche Kauf- und Verkaufskurse, Handelsvolumina und Spreads.

Faire Vergleiche.

Um Ihnen einen objektiven Vergleich zwischen den an der Börse gestellten Kauf- und Verkaufskursen und dem Wert des ETFs zu geben, errechnet und veröffentlicht die Deutsche Börse alle 15 Sekunden einen „indikativen Fondsanteilswert“ für alle unsere ETFs. Das bedeutet, dass jederzeit ein fairer Vergleich möglich ist. Alle Zahlen und Fakten können Sie rund um die Uhr auf unserer Website einsehen. So wissen Sie immer ganz genau, wo Sie tatsächlich investiert sind.

Bedürfnisse kennen und zufriedenstellen.

Durch kompetente persönliche Beratung, intelligente Online-Tools und umfangreiche Reportings, die wir auf Wunsch auch individuell erstellen, bieten wir unseren Kunden das volle Programm an Serviceleistungen rund um börsengehandelte Indexfonds. Die Anforderungen der Märkte und unserer Kunden kennen wir sehr genau, was uns dabei hilft, unser Angebot optimal auf die Bedürfnisse der Investoren abzustimmen.

Auf der sicheren Seite.

Alle unsere Informations- und Reporting-Services sind speziell auf die gesetzlichen Rahmenbedingungen für deutsche Anleger ausgelegt. So schaffen wir eine tragfähige Grundlage für die Zusammenstellung von Portfolios und für fundierte Investitionsentscheidungen. Durch die Veröffentlichung von Kennzahlen für Risikomanagementsysteme und zur Einhaltung gesetzlicher Vorschriften stehen unsere Kunden rechtlich immer auf der sicheren Seite.

Auszüge der Reportings.

- Übersicht über historische Indexperformances.

- Übersicht über Ausschüttungs- und Thesaurierungstermine.

- WM-Meldung.

- Fremdwährungsquote.

- Backtesting VaR Report.

- GroMiKV.

- Cashflow Report.

- Individualisierte Reportings.

- Zinsschock-Szenario.

- Fonds- / Indexkorrelationen.

- Kennzahlen Report.

www.deka-etf.de/downloads

Anlegen mit Deka ETFs. Effiziente Online-Tools.

Für eine fundierte Anlageentscheidung haben Investoren einen hohen Informationsbedarf. Anlageentscheidungen müssen gründlich vorbereitet werden, laufende Investments bedürfen der kontinuierlichen Kontrolle. Wertvolle Unterstützung erhalten Sie dabei von unseren nützlichen Online-Tools.

Funktionsreich und benutzerfreundlich.

Mit unseren Online-Tools machen wir es Ihnen leicht, sich detaillierte Einblicke in unsere Produkte zu verschaffen und anhand wesentlicher Parameter fundierte Anlageentscheidungen zu treffen. Mit verschiedenen Werkzeugen, die allesamt auf eine einfache Bedienbarkeit ausgelegt sind, stehen Ihnen diverse praktische Funktionen zur Verfügung.

Individuelle Berechnungen und Analysen.

So ermöglicht Ihnen beispielsweise der Portfoliorechner, für ein individuelles Portfolio an Deka ETFs und einen bestimmten Zeitraum Rendite, Volatilität und Sharpe-Ratio zu ermitteln.

Übersicht der Tools.



- Portfoliorechner zur Berechnung von Renditen und Risikokennzahlen.



- Sparplanrechner zum Erstellen individueller Sparpläne.



- Performancerechner zum Vergleich verschiedener ETFs.

www.deka-etf.de

ETFs im Einsatz. Möglichkeiten und Strategien.

Nicht ohne Grund sind ETFs bei vielen Investoren so beliebt. Als äußerst flexible und liquide Finanzinstrumente können sie optimal für eine Vielzahl von Einsätzen und Anlagestrategien genutzt werden.

Liquide und reaktionsschnell.

ETFs können eine sinnvolle Bereicherung für jedes Portfolio sein. Denn börsennotierte Indexfonds sind liquide, einfach zu handeln und eignen sich sehr gut für schnelle Reaktionen auf Veränderungen am Markt. Deka Investment bietet aber auch Produkte mit alternativen Gewichtungformen, die auf spezielle Anlageziele ausgerichtet sind. So können Investoren Exchange Traded Funds für unterschiedlichste Anlagestrategien nutzen.

Kurzfristige oder langfristige Einsätze.

Dabei bieten sich ETFs sowohl für kurzfristige als auch für langfristige Investitionen an. Langfristig können sie beispielsweise als Basisinvestment zur Asset-Allokation oder im Rahmen eines Sparplans eingesetzt werden. Kurzfristig werden ETFs unter anderem gerne zum Cash Management oder zur Umsetzung von Handelsstrategien verwendet.

- Umsetzung passiver Anlagestrategien.
- Strategische Positionierung.
- Asset-Allokation.
- Core-Satellite-Strategie.
- Cash Management.
- Derivate-Ersatz.
- ETF-Leihe.
- Dachfonds.



Gut zu wissen.

Mit über 40 verschiedenen ETFs, die unterschiedlichste Märkte und Regionen abbilden, bietet Deka Investment ein breites Produktportfolio. So können ohne zusätzliche Einzeltitelselektion ganz einfach Länder- und Regionenstrategien durchgeführt und eigene Marktmeinungen umgesetzt werden.



Umsetzung passiver Anlagestrategien.

Als passive Anlagen bieten ETFs deutliche Kostenvorteile. Die Umsetzung von passiven Anlagestrategien kann für einen Teil oder für das gesamte Portfolio erfolgen. Unabhängige Studien haben gezeigt, dass der wesentliche Performancebeitrag eines Portfolios aus der richtigen Asset-Allokation resultiert und nicht aus der kurzfristigen Auswahl von Einzeltiteln. Deka ETFs bilden die Performance einzelner Märkte oder Regionen ab, so dass Investoren ihre Asset-Allokation zielgerichtet und flexibel umsetzen können.

Asset-Allokation.

Asset-Allokation bezeichnet eine Investmentstrategie, welche die Vermögensaufteilung auf verschiedene Anlagekategorien im Fokus hat. Der Sinn einer solchen Aufteilung besteht darin, dass sich das Gesamtrisiko des Portfolios durch eine Diversifikation auf verschiedene, nicht miteinander korrelierende Anlageklassen reduzieren lässt. Mit der Investition in einen Index über Deka ETFs lässt sich Diversifikation einfach und kosteneffizient erreichen. Durch ETFs wird eine exakte Indexabbildung erreicht und das in Einzelaktien enthaltene Risiko verringert. Durch eine intelligente Asset-Allokation mit mehreren Engagements in verschiedene ETFs von Deka Investment, beispielsweise auf Länder und Regionen, kann eine zusätzliche Risikosteuerung erfolgen.

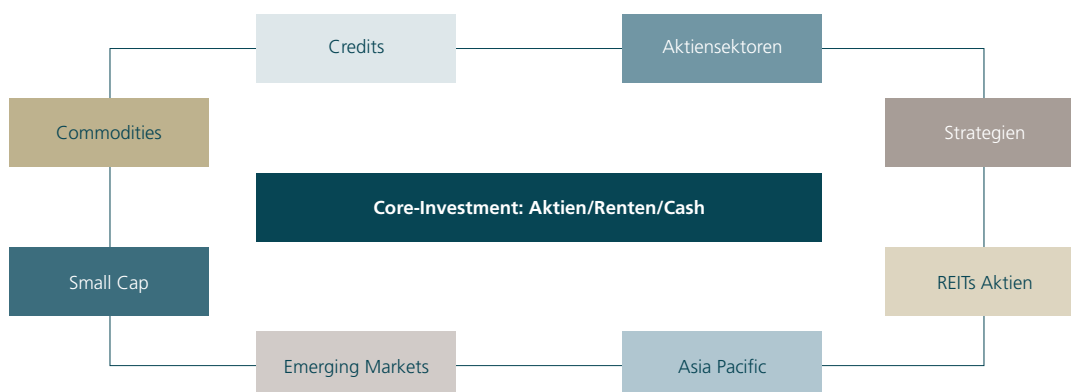
Strategische Positionierung.

Mithilfe von ETFs ist auch eine langfristige strategische Positionierung möglich, zum Beispiel durch die Fokussierung auf bestimmte Märkte und Regionen oder durch die gezielte Auswahl von Strategieindizes. Denn viele Anbieter haben aufgrund typischer strategischer Ausrichtungen von Investoren spezielle Indizes entwickelt, die diese Strategien widerspiegeln, etwa indem sie einen Value- oder Growth-Index aus einem übergeordneten Index bilden. Für solche individuellen Investmentphilosophien bietet Deka Investment zahlreiche Strategie- und Dividenden-ETFs.

Core-Satellite-Strategie.

Die Core-Satellite-Strategie teilt das Portfolio in Kern- und Satellitenbereiche auf. Kerninvestments spiegeln langfristige Positionierungen in üblichen Asset-Klassen und Anlage-Regionen wider. Bei der Auflage erster Produkte hat sich Deka Investment bewusst auf die Abbildung der breit aufgestellten Blue-Chip-Indizes konzentriert, weil diese für die meisten deutschen Investoren passende Bausteine eines Kerninvestments sind. „Satelliten“ dagegen sind wesentlich vielfältiger. Sie werden etwa durch Investments in Schwellenländer, spezielle Regionen, unterschiedliche Branchen oder Strategieindizes realisiert. Satelliten können auch alternative Asset-Klassen sein. Diese Investments werden meist kurzfristiger umgesetzt als Core-Investitionen, so dass Marktschwankungen optimal ausgenutzt werden können.

Beispielhafte Veranschaulichung der Core-Satellite-Strategie.



Quelle: Deka Investment GmbH

ETFs im Einsatz. Möglichkeiten und Strategien.

Cash Management.

Beim Cash Management mit ETFs können kurzfristige Kursentwicklungen genutzt und somit eine Underperformance durch Barbestände im eigenen Depot vermieden werden. In einer Abschwungphase wird die gewünschte Liquidität durch entsprechende Verkäufe schnell und günstig wieder erreicht. Die geringe Spanne zwischen An- und Verkaufskurs macht das Cash Management mit ETFs zusätzlich attraktiv. So lässt sich mit börsennotierten Indexfonds von Deka Investment der Investitionsgrad reaktionsschnell steuern und Vermögen kann nach Bedarf einfach und effizient umgeschichtet werden. Diesen großen Nutzen von ETFs für das Cash Management haben auch Manager aktiver Fonds bereits für sich entdeckt.

Alternative zu Derivaten.

ETFs von Deka Investment können auch als Alternative zu Derivaten genutzt werden. Gerade für institutionelle Anleger, die Indizes mit Derivaten in ihrem Portfolio nicht abbilden dürfen, stellen ETFs einen vollwertigen Ersatz dar. Das ETF-Portfolio von Deka Investment benötigt weder eine komplexe Dokumentation noch eine Margin- oder Sicherheitsleistung. Da die Stückelung kleiner ist als bei Futures, haben Anleger einen flexibleren Handlungsspielraum. Darüber hinaus reduziert sich auch der Bilanzierungsaufwand deutlich.

Vorteile von ETFs im Vergleich zu anderen Anlageinstrumenten.

Futures.

- Kleinere Stückelung möglich (ab 1 Stück).
- Kein Derivat.
- Open-End-Produkt und damit keine Rollkosten und -risiken.

Direktinvestment.

- Geringe Transaktionskosten in den ETFs (<0,01 % p. a. im Durchschnitt).
- Minimierter Market Impact.

Zertifikate.

- Short-Positionen durch funktionierenden Leihemarkt möglich.
- Kein Emittentenrisiko.
- Dividendenpartizipation.

Passive Mandate.

- Vereinfachte IFRS Bilanzierung.
- Geringere Transaktionskosten.

ETF-Leihe.

Mit ETFs können sowohl steigende als auch fallende Märkte für Investoren genutzt werden. Denn bei fallenden Kursen können ETFs geliehen und anschließend verkauft werden. Indem der Anleger die ETFs zu einem späteren Zeitpunkt und einem günstigeren Kurs zurückkauft und dann an den Verleiher zurückgibt, profitiert er von dieser Transaktion. Die ETF-Leihe wird insbesondere von Hedgefonds gerne genutzt. In schwierigen Marktsituationen steigt die Nachfrage nach ihr deshalb häufig stark an.

Dachfonds.

Auch für Dachfondsmanager können ETFs von Deka Investment eine hervorragende Anlagemöglichkeit darstellen. So werden verschiedenste Dachfonds und Asset-Allokations-Modelle angeboten, die ausschließlich in ETFs als Zielfonds investieren. Anleger partizipieren an einer passgenauen Portfoliokonstruktion, einer geringen Kostenbelastung und einer präzisen Umsetzung von Marktmeinungen und Anlagerichtlinien. Und das sowohl in steigenden als auch in fallenden Märkten.

Vorteile der Umsetzung der Anlagestrategie mit ETFs.

- Aufgrund der Vielzahl neuer Indizes wird das Anlagespektrum von ETFs immer breiter.
- Unterstützt durch Market Maker werden ETFs laufend an den Börsen gehandelt und ermöglichen damit eine hohe Liquidität.
- Die Wertpapierbestände eines ETF werden zu Beginn eines jeden Börsentages veröffentlicht, die Deutsche Börse veröffentlicht minütlich den fairen Preis eines ETF.
- Ausgabeaufschläge/Rücknahmegebühren entfallen im Börsenhandel.
- Die Performance bildet die Entwicklung eines Index nahezu 1:1 ab.

Produktpalette Deka ETFs.

Themen/Trends

- Deka DAXplus® Maximum Dividend UCITS ETF
- Deka EURO STOXX® Select Dividend 30 UCITS ETF
- Deka STOXX® EUROPE Strong Value 20 UCITS ETF
- Deka Oekom Nachhaltigkeit UCITS ETF

Euroland/Europa

- Deka EURO STOXX 50® UCITS ETF
- Deka EURO STOXX 50® (thesaurierend) UCITS ETF
- Deka MSCI Europe UCITS ETF
- Deka MSCI Europe ex EMU UCITS ETF
- Deka iBOXX € Liquid Sovereign Diversified UCITS ETF
- Deka iBOXX € Liquid Non-Financials Diversified UCITS ETF

Core Investmentstrategien und Anlagesegmente

Regionen/Länder

- Deka MSCI USA UCITS ETF
- Deka MSCI Japan UCITS ETF
- Deka DB EUROGOV France UCITS ETF
- MSCI World UCITS ETF

Deutschland

- Deka DAX® UCITS ETF
- Deka MDAX® UCITS ETF
- Deka DAX® ex Financials UCITS ETF
- Deka DB EUROGOV Germany UCITS ETF

Emerging Markets

- Deka MSCI China ex A Shares UCITS ETF
- Deka MSCI Emerging Markets UCITS ETF

ETFs im Detail. Methoden zur Indexabbildung.

Volle Replikation ist eines der wesentlichen Qualitätsmerkmale der ETFs von Deka Investment. Wann immer möglich setzen wir auf Indexabbildung mit den original Wertpapieren.

Volle Replikation als Erste Wahl.

Der Erfolg passiver Anlageinstrumente entscheidet sich dadurch, wie genau man einen Index nachbilden kann, um möglichst exakt das gleiche Performanceergebnis zu erzielen. Die beste Methode hierfür heißt volle Replikation, denn nur eine Indexabbildung mit den original Wertpapieren bleibt dem ETF-Ideal von Transparenz treu, sorgt für einen minimalen Tracking-Error und schließt unnötige Risiken durch Dritte aus.

Transparente Indexzusammensetzung.

Ein voll replizierender ETF enthält alle Aktien des Index in der entsprechenden Gewichtung, wobei der ETF natürlich auch alle eventuellen Änderungen des Index nachvollzieht. Das macht die Methode der vollen Replikation vollkommen transparent. Darüber hinaus besteht das komplette Portfolio aus Wertpapieren, die als Sondervermögen abgesichert sind. Im Falle eines Konkurses der Fondsgesellschaft ist dieses Sondervermögen vor dem Zugriff der Gläubiger gesetzlich geschützt, was dem Anleger zusätzliche Sicherheit bietet.

Volle Replikation – unsere bevorzugte Methode zur Indexabbildung.

- Präzise Indexabbildung mit minimalem Tracking-Error.
- Maximale Transparenz durch eindeutige Fondszusammensetzung.
- Passives Investment mit besonders niedrigen Gebühren.
- Breite Risikostreuung und Insolvenzschutz des Sondervermögens.

Deka DAX® UCITS ETF.

ISIN:	DE 000 ETF L01 1
Bloomberg:	ETFDAX GY
Reuters RIC:	ETFGDAXI.DE
Fondswährung:	EUR

Mögliche Risiken von Exchange Traded Funds.

Da ETFs ganze Märkte möglichst genau abbilden, sind sie in jeder Marktphase an den Index gebunden. Da ETFs ein besonders transparentes Investment darstellen, ist es uns wichtig, auch über die mit ETFs verbundenen Risiken zu informieren.

Marktpreisrisiko.

Die Marktpreisentwicklung eines Exchange Traded Funds und des von ihm replizierten Index sind maßgeblich davon beeinflusst, wie sich die jeweiligen Vermögenswerte entwickeln, die im Fonds bzw. Index zusammengefasst sind. Diese Vermögenswerte (z. B. Aktien oder festverzinsliche Wertpapiere) sind wiederum von wirtschaftlichen und politischen Rahmenbedingungen wie z. B. der Konjunktur, Zinsentwicklung und wirtschaftspolitischen Entscheidungen abhängig. Auf die allgemeine Kursentwicklung insbesondere an einer Börse können auch irrationale Faktoren wie Stimmungen, Meinungen und Gerüchte einwirken. Naturgemäß unterliegen die Vermögenswerte deshalb Wertschwankungen. Diese können wegen der Risikodiversifikation im Fonds zwar milder ausfallen als etwa bei der Investition in einzelne Aktien. Dennoch bemisst sich der Kurs eines ETF-Anteils an der Entwicklung der einzelnen Bestandteile des Fonds. Im Falle einer negativen Marktbewegung wird durch das Fondsmanagement nicht versucht, Verluste zu minimieren, sondern weiterhin der Index so genau wie möglich abgebildet. Anleger sind mit einer Investition in ETFs also sowohl bei positiver als auch negativer Entwicklung des abgebildeten Marktes voll an diese Marktbewegung gebunden. Die Rückzahlung kann unter Umständen unter dem Wert des eingesetzten Kapitals liegen, im schlimmsten Fall kann es zu einem Totalverlust kommen.

Konzentrationsrisiko.

Erfolgt eine Konzentration der Anlage in bestimmte Vermögensgegenstände oder Märkte, dann ist der Fonds von der Entwicklung dieser Vermögensgegenstände oder Märkte besonders stark abhängig.

Währungsrisiko.

Die Vermögenswerte des Fonds können in einer anderen Währung als der Fondswährung angelegt sein. Der Fonds erhält die Erträge, Rückzahlungen und Erlöse aus solchen Anlagen in der anderen Währung. Fällt der Wert dieser Währung gegenüber der Fondswährung, so reduziert sich der Wert solcher Anlagen und somit auch der Wert des Fondsvermögens.

Zinsänderungsrisiko.

Mit der Investition in festverzinsliche Wertpapiere ist die Möglichkeit verbunden, dass sich das Marktzinsniveau ändert, das im Zeitpunkt der Begebung eines Wertpapiers besteht. Steigen die Marktzinsen gegenüber den Zinsen zum Zeitpunkt der Emission, so fallen i. d. R. die Kurse der festverzinslichen Wertpapiere. Fällt dagegen der Marktzins, so steigt der Kurs festverzinslicher Wertpapiere. Diese Kursentwicklung führt dazu, dass die aktuelle Rendite des festverzinslichen Wertpapiers in etwa dem aktuellen Marktzins entspricht.

Rechtliche Hinweise.

Dieses Dokument enthält keine Kostendarstellung, die die Anforderungen an einen aufsichtsrechtlich vorgeschriebenen Kostenausweis erfüllt. Einen solchen erhalten Sie rechtzeitig vor Auftragsausführung. Bei Fragen zu den Kosten wenden Sie sich bitte an Ihren Kundenberater / Ihre Kundenberaterin.

Die hier enthaltenen Informationen und Angaben verfolgen nicht das Ziel, den Kauf oder Verkauf von Finanzinstrumenten zu fördern, und sind daher auch nicht als ein solches Angebot zu verstehen. Alle Informationen und Daten sind ausschließlich für Informationszwecke bestimmt.

Sie stellen keine Vorschläge, Empfehlungen oder gar Anregungen zum Investieren in Finanzinstrumente dar. Gegebenenfalls genannte Zahlen sind nicht verbindlich. Die Deka Investment GmbH haftet nicht für Entscheidungen, die auf Basis der hier enthaltenen Informationen getroffen wurden oder werden. Alleinverbindliche Grundlage für den Erwerb von Deka Investmentfonds (Exchange Traded Funds der Deka Investment GmbH) sind die jeweiligen wesentlichen Anlegerinformationen, die jeweiligen Verkaufsprospekte und die jeweiligen Berichte, die Sie in deutscher Sprache bei der Deka Investment GmbH, Mainzer Landstraße 16, D-60325 Frankfurt am Main und unter www.deka-etf.de erhalten. Gegebenenfalls sollten Sie vor einer Anlage Ihren Finanz-, Rechts- oder Steuerberater zu Rate ziehen.

DAX® ist eine eingetragene Marke der Deutsche Börse AG. Das Finanzinstrument Deka DAX® UCITS ETF wird von der Deutsche Börse AG nicht gesponsert, gefördert, verkauft oder auf eine andere Art und Weise unterstützt. Die Berechnung und Lizenzierung des Index bzw. der Index-Marke stellt keine Empfehlung zur Kapitalanlage dar. Der Lizenzgeber haftet gegenüber Dritten nicht für etwaige Fehler in dem Index.

Bei den genannten Sondervermögen handelt es sich um Indexfonds, die einen von der BaFin anerkannten Index abbilden. Anleger sollten sich bei Zeichnung und Kauf von Fondsanteilen bewusst sein, dass dieses Produkt gewisse Risiken beinhaltet und die Rückzahlung unter Umständen unter dem Wert des eingesetzten Kapitals liegen kann, im schlimmsten Fall kann es zu einem Totalverlust kommen.

Durch die Abbildung eines ganzen Index weisen ETFs eine breite Risikostreuung auf. Gleichwohl sind auch ETFs mit einem gewissen Anlagerisiko behaftet. Anleger sollten sich bei Zeichnung und Kauf von Fondsanteilen bewusst sein, dass bei negativer Indexentwicklung die Rückzahlung unter dem Wert des eingesetzten Kapitals liegen kann.

Auf besondere Verkaufsbeschränkungen und Vertriebsvorschriften in den verschiedenen Rechtsordnungen wird hingewiesen. Insbesondere darf das hierin beschriebene Finanzinstrument weder innerhalb der Vereinigten Staaten von Amerika noch an bzw. zugunsten von US-Personen zum Kauf oder Verkauf angeboten werden. Diese Präsentation ist nur zur Aushändigung durch die Deka Investment an die jeweiligen Empfänger bestimmt und darf ohne vorherige schriftliche Zustimmung der Deka Investment weder ganz noch auszugsweise reproduziert, übertragen, abgeändert oder zu öffentlichen oder kommerziellen Zwecken verwendet oder Dritten zugänglich gemacht werden.



Deka Investment GmbH

Mainzer Landstraße 16
60325 Frankfurt
Postfach 11 05 23
60040 Frankfurt
www.deka.de

Telefon: (0 69) 71 47 -65 2
service@deka.de
www.deka-etf.de